

## CONTEÚDO

### Configurações do Equipamento

1. Nome e modelo,
2. Visão geral,
3. Imagens e layout,
4. Dados técnicos,

## DADOS GERAIS

# MÁQUINA DE EMBALAGEM STRETCH

Modelo: Multiflex X1



## DADOS GERAIS

### 2. Visão Geral:

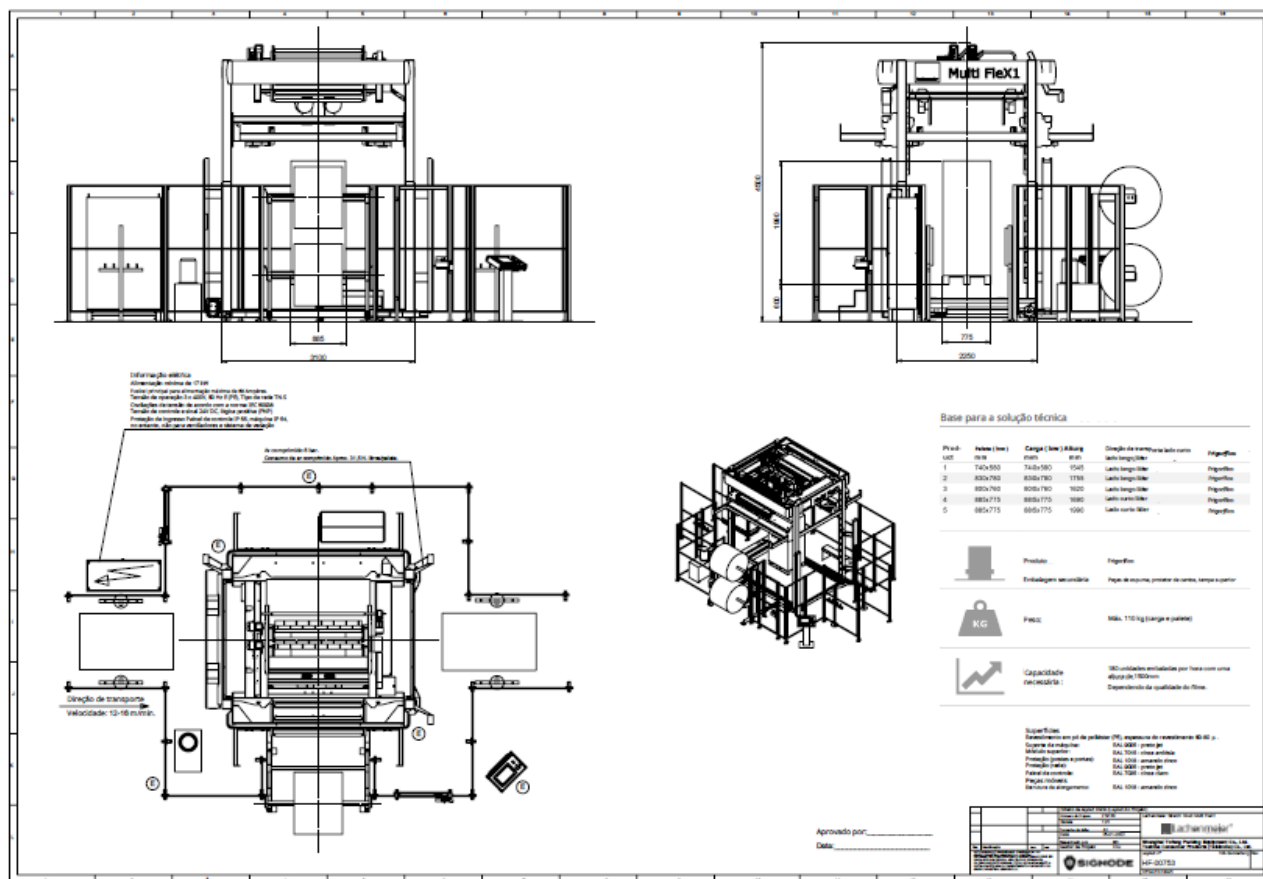
#### 2.1

A máquina de capuz elástico Multi FleX1 protege produtos e cargas dos elementos, ao mesmo tempo em que os estabiliza para transporte, para que as mercadorias passem pela cadeia de suprimentos sem danos. Com sua proteção de 5 lados e uma capacidade de carga de até 200 cargas por hora, a Multi FleX1 oferece benefícios significativos em relação a outros métodos de embalagem de fim de linha, incluindo economia de custos por meio da redução do consumo de filme e energia e manuseio simplificado de materiais.



## DADOS GERAIS

### 3. Imagens / Layout:



## DADOS TÉCNICOS

### 4. Dados:

Voltagem	400V
Corrente	38A
Potência	17KW
Frequência	50 Hz

Dimensões	4500X3100X2250
Peso	400Kg

